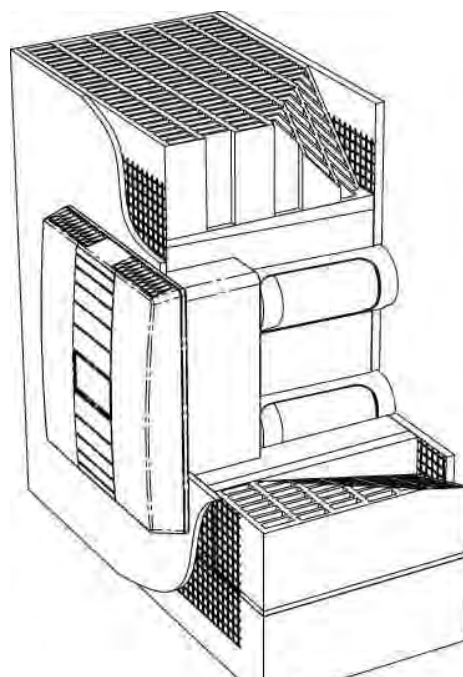


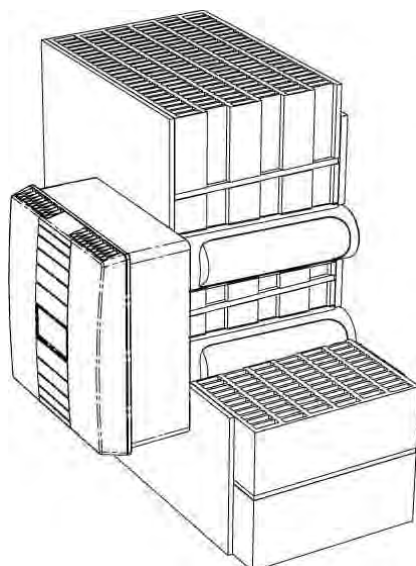
SISTEM DE VENTILAȚIE CU RECUPERARE DE
CĂLDURĂ PENTRU SPAȚII REZIDENȚIALE

SISTEME DE VENTILAȚIE M-WRG-S M-WRG-K

Instalare îngropată în perete



Instalare aplicată pe perete



Instrucțiuni de utilizare

Ventilație cu recuperare de căldură pentru spații rezidențiale confortabile.

Sistemul de ventilație descentralizată pentru locuințe M-WRG - un produs de înaltă calitate al companiei Meltem - este acum în casa dumneavoastră. Acest dispozitiv funcționează pentru bunăstarea și sănătatea dumneavoastră.

Ventilația prin deschiderea geamului, în special în sezonul rece, este de domeniul trecutului.

Acum aer proaspăt și filtrat este asigurat automat fără a avea pierderi de căldură în locuință.

Aerul viciat este evacuat, iar căldura este transferată (fără a intra în contact) aerului curat introdus în încăperea. De asemenea dispozitivul M-WRG funcționează cu un consum redus de energie de la 3.8 la 5.2 W per dispozitiv. În stadiile de ventilație permanentă (15 și/sau 30m³/h) acesta recuperează minim 76% din căldură și menține un climat plăcut în cameră. Dispozitivul scade costurile căldurii, crește confortul în casă și de asemenea este benefic pentru mediul înconjurător (emisii de CO₂ scăzute).

Desigur puteți să deschideți și ferestrele în zilele călduroase de vară. Dar în acest caz recomandăm oprirea sistemului M-WRG pentru a economisi energie.

O familie cu patru membrii ce locuiește într-un apartament produce aproximativ 10-14 litri de apă, fără a calcula activități cum ar fi gătitul, spălătul, dușuri, respirația celor care vin în vizită, a plantelor sau animalelor. Aceasta umezeală excesivă din aerul din cameră, dar și deteriorări ale clădirii datorită formării condensului sunt evitate încă de la început. În plus evaporarea umezelii din covoare, mobilă și a conținutului prea mare de CO₂, ce pot duce la extenuare și deteriorarea sănătății sunt eliminate în același timp.

Reguli de utilizare corectă

Vă rugăm să citiți cu atenție instrucțiunile și să vă asigurați că sunteți familiarizat cu modul de funcționare al dispozitivului

Niciodată nu operați dispozitivul M-WRG fără a avea filtre corespunzătoare. Ele vă protejează sănătatea și apartamentul împotriva influențelor mediului. Numai cu filtre originale Meltem dispozitivele rămân curate, funcționează la capacitate maximă și își păstrează durata de viață mare.

Dispozitivul nu poate fi pornit decât după ce a fost instalat corect.

Pentru ventilarea subsolurilor, sau a spațiilor similare, vă rugăm să fiți foarte atenți (în special vara, când aerul de afară este cald) pentru că există riscul ca aerul introdus să condenseze pe suprafața rece a pereților interiori - în ciuda faptului ca spațiul este ventilat - și poate apărea riscul formării mușgaiului. În cazul în care doriți ventilarea acestor spații cu sistemele M-WRG, vă

rugăm să ne contactați, pentru a stabili soluția tehnică ce vi se potrivește.

Dispozitivul nu trebuie acoperit de dulapuri, draperii, perdele sau alte asemenea (distanța până la dulap să fie de minim 30 cm!). Altfel nu poate fi asigurată deplina funcționalitate.

Dispozitivele sunt realizate pentru o funcționare continuă și sunt rezistente în consecință! Este recomandat ca în timpul sezonului rece sistemul M-WRG să opereze în permanentă ventilație. Motoarele realizate pentru a economisi energie și controlul regulat inovator ajută, de asemenea, funcționarea continuă la cele mai mici nivele de consum energetic (aprox. 3.8 W pentru nivelul 1). Numai printr-o ventilație continuă este asigurată evacuarea permanentă a umezelii din cameră și a apei condensate din pereți. Dacă nu, există pericolul de scurgeri necontrolate de condens pe aparat.

În condiții de umiditate mare, este recomandată ventilarea la nivel maxim a încăperii, regulat, timp de 10 minute, pentru îndepărtarea eventualelor resturi de condens din aparat.

Pentru o funcționare fără probleme, în special când afară sunt temperaturi foarte scăzute (sub 5° C), ar trebui evitate temperaturile sub 15° C în cameră.

Atenție: Formarea țurțurilor pe grila exterioară nu este nimic neobișnuit. În acest caz aceștia ar trebui îndepărtați din motive de siguranță.

Întreținerea și schimbarea filtrelor

Dispozitivul sesizează momentul în care trebuie schimbat filtrul în mod automat. În cazul în care această nevoie apare, ea este semnalată acustic într-o perioadă lungă de timp.

Se recomandă schimbarea filtrelor cel puțin o dată pe an, din motive legate de igienă (ideal ar fi înainte de sezonul rece)

Pentru o funcționare eficientă și pentru siguranța dumneavoastră ar trebui folosite doar accesoriile și părți originale Meltem Wärmerückgewinnung GmbH & CO KG. Altfel nu se asigură garanția produsului de către companie!

Sperăm să vă bucurați de sistemul de ventilație pentru locuințe M-WRG.

Cuprins

1. Instrucțiuni de siguranță	4
1.1. Asamblare folosind elemente corespunzătoare.....	5
1.2. Sfaturi de siguranță în timpul instalării/conexiunii la curent	5
1.3. Bariera de vapori	5
1.4. Operare în încăperi cu foc deschis	5
1.5. Garanția	5
2. Materiale	5
2.1. Conținut M-WRG-S.....	5
2.2. Conținut M-WRG-K.....	5
2.3. Materiale optionale	6
3. Pregătiri pentru instalarea aparentă.....	6
3.1. Informații generale	6
3.2. Alegerea locului pentru instalare	6
3.3. Dimensiuni	6
3.4. Determinarea locului de instalare cu ajutorul șablonului	7
3.5. Frezarea unui canal pentru cablul de curent	7
3.6. Frezarea	7
3.7. Inserarea tevelor	8
3.8. Instalarea cablului de curent.....	8
3.9. Tencuirea.....	8
3.10. Tăierea țevilor	9
4. Pregătirea pentru instalarea îngropată.....	9
4.1. Pregătirea kitului de instalare (caseta de polistiren).....	9
4.2. Inserarea țevilor	10
5. Instalarea aparatului.....	10
5.1. Îndepărtarea carcasei	10
5.2. Sigilarea țevilor	10
5.3. Înserarea șuruburilor de montare a aparatului.....	11
5.4. Îndepărtarea capacului pentru conexiunea electrică	11
5.5. Montarea aparatului.....	11
5.6. Conectarea aparatului de ventilație	12
5.7. Punerea capacelor pentru conexiunea electrică înapoi.....	12
5.8. Închiderea carcasei.....	12
6. Instalarea ramei de mascare.....	13
7. Instalarea grilei de fațadă.....	13
8. Pornirea aparatului de ventilație	13

1. Instrucțiuni de siguranță

- Dispozitivul nu poate fi pornit decât după ce a fost instalat corect.
- Pentru o instalare corectă urmați instrucțiunile oferite de manualul de utilizare.
- Acest dispozitiv poate fi folosit doar pentru ventilația camerelor sau a spațiilor similare (bucătării, băi, birouri, cabinete medicale). În spații în care există foarte mult praf (ex. ateliere de lucru), emisii de gaz (curățătorii) echipamentul poate deveni inefficient.
- Familiarizați-vă cu modurile de funcționare ale dispozitivului.
- Echipamentul este extrem de recomandat pentru faza de uscare a clădirii după ce vă mutați. Nu este recomandat pentru deumidificarea din timpul lucrărilor de construcție și nici pentru ventilarea din timpul renovărilor interioare. În cazul în care este un nivel crescut de praf sau umiditate crescută constantă, filtrele se vor degrada prematur sau vor avea nevoi excesive de separare condensată automată.
- Nu utilizați niciodată aparatul fără filtre adecvate. Ele protejează sănătatea dumneavoastră și locuința împotriva influențelor mediului. O contaminare a componentelor electrice și a schimbătorului de căldură poate duce la reducerea sau oprirea funcționării acestuia.
- Nu instalați dispozitivul în dulapuri și nu acoperiți aparatul cu nimic (inclusiv perdede, draperii, prosoape, mobilier, etc)
- Vă rugăm să fiți atenți la toate instrucțiunile de operare.
- Vă rugăm să luați în considerare toate sfaturile de întreținere a dispozitivului.
- Indicație importantă, conform DIN EN 60335: Acest dispozitiv nu este conceput pentru a fi operat de persoane cu capacități fizice, senzoriale sau mentale limitate (inclusiv copii), lipsite de experiență sau de cunoștințele necesare, exceptând situațiile în care sunt supravegheați sau primesc instrucțiuni cu privire la utilizarea sistemului de ventilație M-WRG de la o persoană adultă, responsabilă pentru siguranța lor. Copiii trebuie supravegheați pentru a vă asigura că nu se joacă cu diferite componente ale sistemului de ventilație.
- Nerespectarea acestor instrucțiuni duce la pierderea garanției.

Instrucțiuni de siguranță pentru instalarea sistemelor de ventilație M-WRG în încăperi cu șemineu: În procesul de proiectare și instalare a sistemelor de ventilație trebuie îndeplinite regulile de siguranță ale funcționării șemineului! Înainte de instalarea sistemului de ventilație, trebuie obținut acordul autorităților responsabile.

În cazul în care temperatura exterioară scade sub 0°, este posibilă formarea de țurțuri pe fațadă, care trebuie îndepărtați din motive de siguranță. Vă rugăm să luați în considerare acest lucru, atunci când alegeți locul de instalare.

1.1. Asamblare folosind elemente corespunzătoare

Elementele incluse în pachet trebuie instalate pe perețele exterior. Folosiți doar elemente originale Meltem.

1.2. Sfaturi de siguranță în timpul instalării/conexiunii la curent

- Conexiunile la curent ar trebui făcute doar de electricieni.
- Vă rugăm să luați în considerare instrucțiunile de siguranță pentru utilizarea energiei electrice.
- Asigurați-vă că în locul în care doriți să instalați aparatul nu sunt alte fire electrice.

1.3. Bariera de vapori

În cazul în care instalați aparatul de ventilație într-un perete care are barieră de vapori, aceasta trebuie resigilată conform cerințelor producătorului.

1.4. Operare în încăperi cu foc deschis

Utilizarea M-WRG în conjuncție cu surse de foc necesită precauții suplimentare de siguranță (ex. comutator diferențial de presiune). Vă rugăm să contactați furnizorul local sau regional înainte de a folosi dispozitivul.

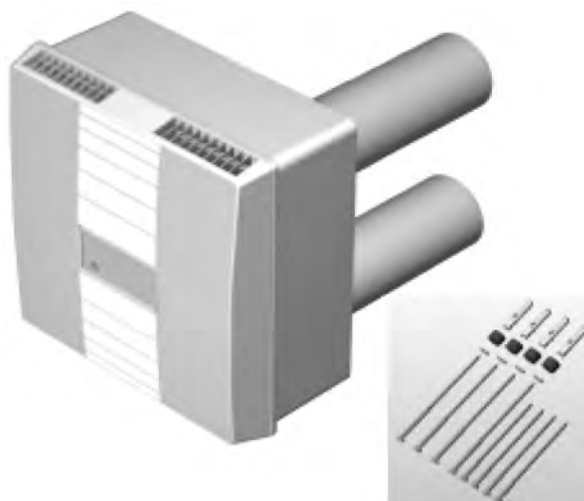
1.5. Garanția

Nerespectarea instrucțiunilor de instalare și utilizare duce la pierderea garanției.

2. Materiale

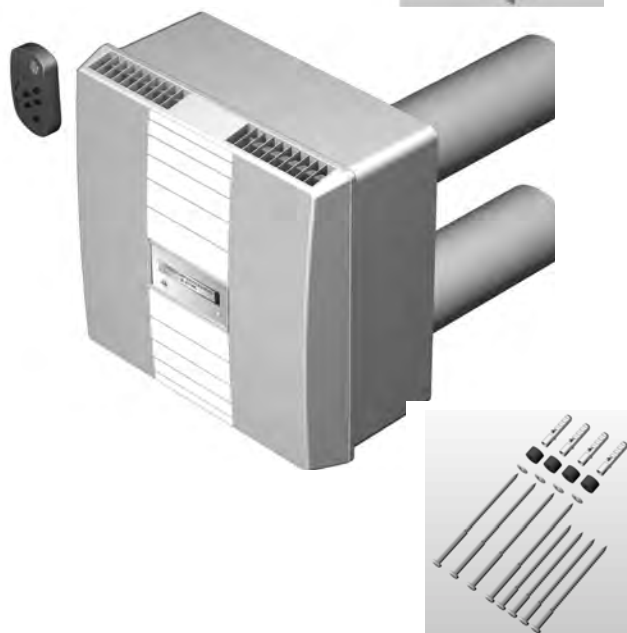
2.1. Conținut M-WRG-S

- Aparat de ventilație M-WRG
- 2 țevi, diametru 100 mm
- șaibe
- șuruburi pentru montaj aparent diametru 5*120 mm
- șuruburi pentru montaj îngropat, diametru 5*100 mm
- 4 inele de centrare
- 4 dibluri
- 1 manual de utilizare
- 1 manual instalare



2.2. Conținut M-WRG-K

- 1 Aparat de ventilație M-WRG
- 1 telecomandă
- 2 țevi, diametru 100
- 4 șaibe
- 4 șuruburi pentru montaj aparent diametru 5*120 mm
- 4 șuruburi pentru montaj îngropat, diametru 5*100 mm
- 4 inele de centrare
- 4 dibluri
- 1 manual de utilizare
- 1 manual instalare



2.3. Materiale opționale

- Nu sunt incluse în pachet

- Șablon M-WRG-BS (cod 5322)
- Grila de fațadă

3. Pregătirea pentru instalarea aparentă

3.1. Informații generale

Peretele pe care doriți să instalați aparatul trebuie să fie drept. Iregularitățile peretelui pot duce la funcționarea ineficientă a aparatului.

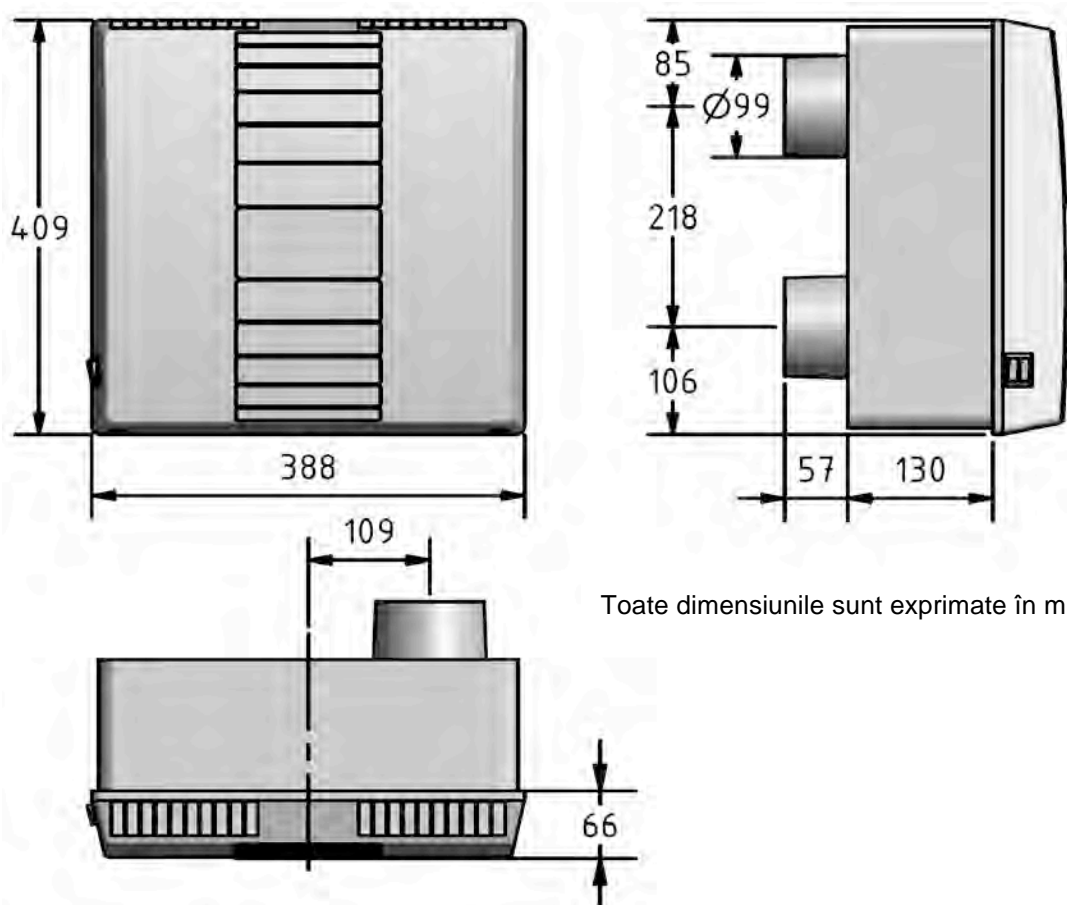
Pentru alimentarea cu energie este nevoie de o sursă de 230V. Unitatea poate fi conectată folosind cablu NYM 3*1.5mm² sau NYM 2*1.5mm².

3.2. Alegerea locului pentru instalare

Unitatea trebuie instalată pe partea interioară a unui perete exterior. Nivelul de ventilație și recuperare de căldură ideal se poate atinge prin instalarea aparatului la 300 mm față de tavan (distanța minimă la care se poate instala este de 150 mm). Este de asemenea nevoie ca distanța dintre aparat și obiectele din jur să fie de cel puțin 50mm.

- Aparatul nu poate fi ascuns în mobilier, acoperit cu perdele sau alte asemenea.
- Vă rugăm să vă asigurați că nu există alte linii de curent în locul în care este instalat aparatul.
- Aparatul elimină automat condensul spre exterior. Acest lucru poate duce la formarea de țurțuri în timpul iernii, care pot produce accidente, prin desprinderea lor. Acest aspect trebuie luat în considerare atunci când se alege locul instalării.

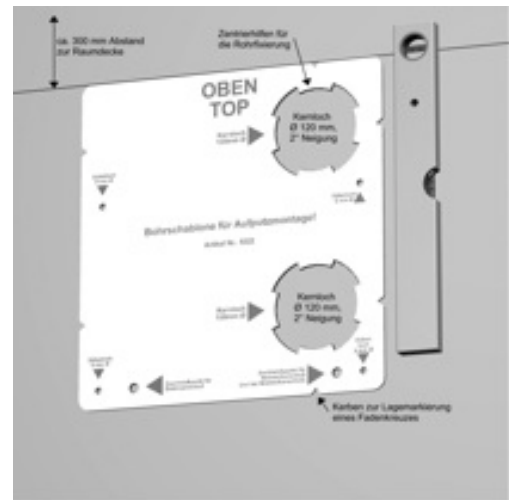
3.3. Dimensiuni



Toate dimensiunile sunt exprimate în mm.

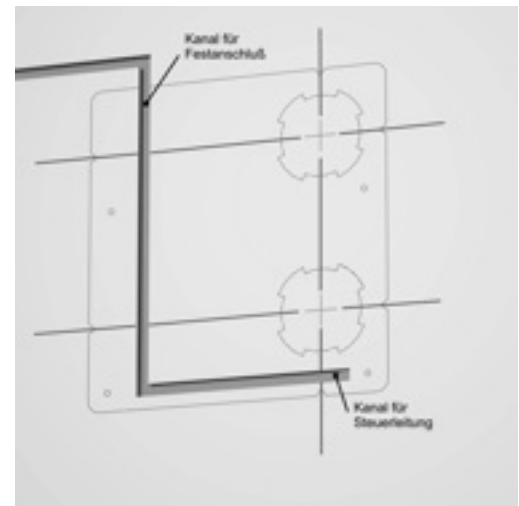
3.4. Determinarea locului de instalare cu ajutorul șablonului

- Marcați cu o linie orizontală partea superioară a aparatului (distanța optimă este de 300 mm față de tavan, dar minim 150mm)
- Aliniați șablonul la linia orizontală trasată, și fixați-l cu bandă adezivă
- Asigurați-vă că șablonul stă drept pe perete cu ajutorul unui boloboc
- Marcați de jur-imprejurul șablonului și în locurile pentru țevi
- Luați șablonul de pe perete
- Marcați cu o cruce mijlocul locului în care vor fi țevile



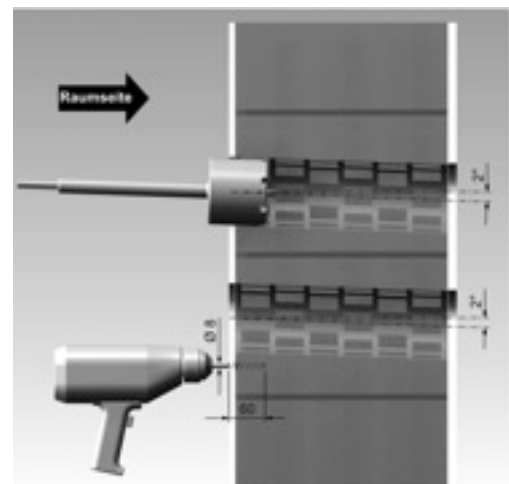
3.5. Frezarea unui canal pentru cablul de curent

- Marcați locul în care trebuie adus firul de curent și drumul parcurs de acesta
- Frezați canalul cablului de curent
- Pentru modelul M-WRG-S/Z-A este nevoie de încă un cablu



3.6. Frezarea

- Frezați 2 găuri cu diametru 120 mm în dreptul marcajelor pentru țevi. Este obligatorie obținerea unei penți de 2 grade către exterior
- Frezați 4 găuri pentru dibluri, cu un diametru de 8mm și 60mm adâncime



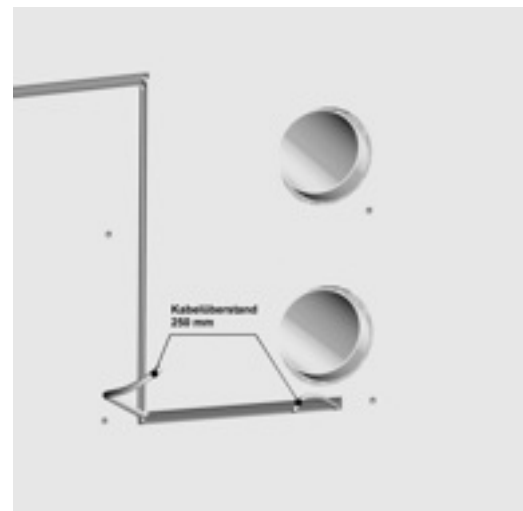
3.7. Inserarea țevilor

- Fixați șablonul pe perete cu ajutorul celor 4 dibluri de 8 mm grosime
- Inșerați cele 2 țevi în găuri, prin șablon. Folosindu-vă de șablon, fixați poziția țevilor în partea interioară
- Umpleți cu ajutorul spumei poliuretanică spațiul dintre țevi și perete
- Luați șablonul de pe perete și înșurubați diblurile până când ajung la nivelul peretelui



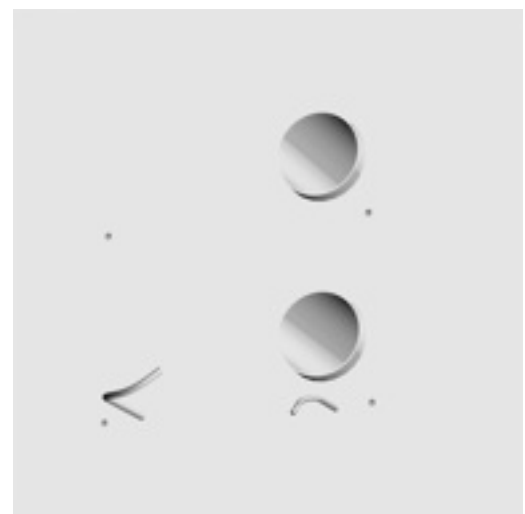
3.8. Instalarea cablului de curent

- Instalați un cablu de curent, păstrând o lungime suplimentară de 250 mm
- Pentru unitatea M-WRG-S/Z-A este nevoie de încă un cablu, cu o lungime suplimentară de 250 mm



3.9. Tencuirea

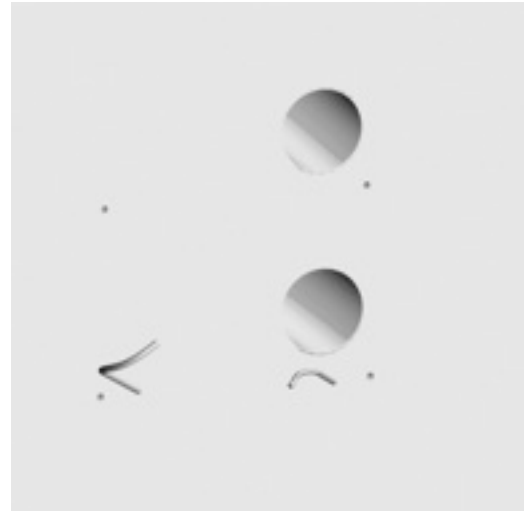
- Înainte de a tencui, asigurați-vă că țevile sunt acoperite
- Așteptați ca tencuiala să se usuce



3.10. Tăierea țevilor

- Tăiați țevile în partea din interior a peretelui, asigurându-vă că sunt la nivelul peretelui
- Șlefuiți dacă este necesar, pentru a elimina rugozitățile
- Tăiați și șlefuiți în partea exterioară a peretelui, în funcție de grila de fațadă aleasă

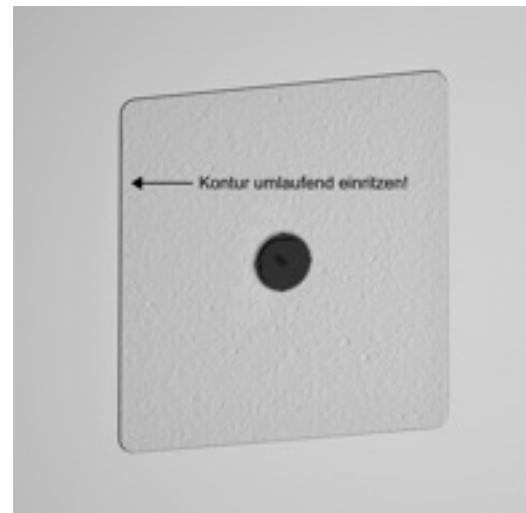
Model grilă pentru fațadă	Exces lungime țevi
Grila dreptunghiulară M-WRG-ES	5-10mm
Set grile rotunde M-WRG-ESR	25-30mm
Grila-model aplicat M-WRG-ESG/AP	5mm



4. Pregătirea pentru instalarea îngropată

4.1. Pregătirea kitului de instalare (caseta de polistiren)

- Verificați instalarea corectă a casetei de polistiren, conform manualului de instalare M-WRG-M/MB
- Îndepărtați capacul roșu din mijloc
- Îndepărtați capacul de protecție a tencuiei și cartonul
- Îndepărtați capacele oarbe ale țevilor
- Dacă este nevoie curățați caseta de polistiren



4.2. Inserarea țevilor

- Inserați cele 2 țevi în caseta de polistiren până când sunt îngropate
- Marcați lungimea țevilor în exterior, în funcție de grila de față aleasă

Model grilă pentru față	Exces lungime țevi
Grila dreptunghiulară M-WRG-ES	5-10mm
Set grile rotunde M-WRG-ESR	25-30mm
Grila-model aplicat M-WRG-ESG/AP	5mm

- Scoateți țevile din nou și tăiați-le după marcajul efectuat
- Inserați cele 2 țevi în caseta de polistiren, până când sunt îngropate și fixați-le cu silicon
- Fixați în partea exterioară țevile cu silicon

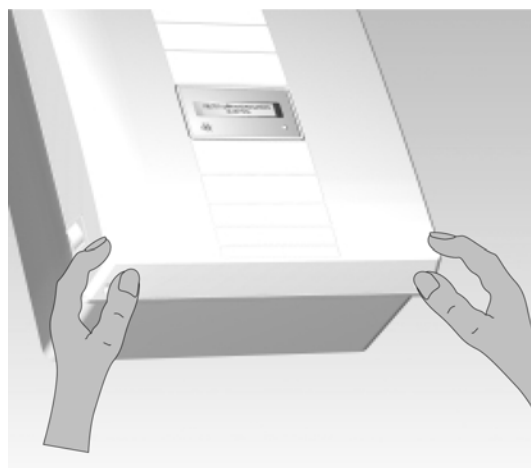


5. Instalarea aparatului

Următorii pași sunt identici indiferent dacă aparatul este montat aparent sau îngropat

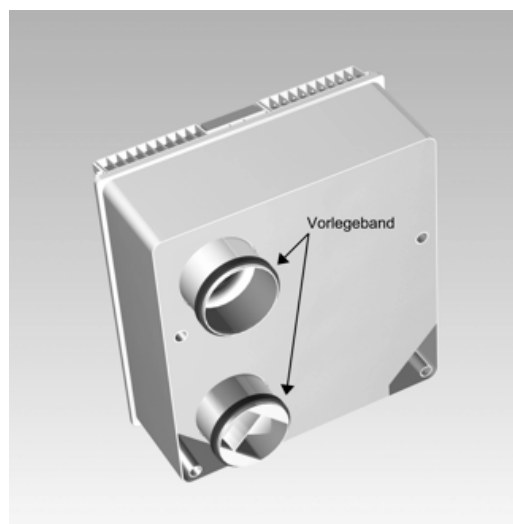
5.1. Îndepărtarea carcasei

Cu cele două degete mari apăsați în jos cele două cârlige de la baza sistemului M-WRG și în același timp prindeți de marginea carcasei cu degetele arătătoare și ridicați cu atenție carcasa în sus și spre dumneavoastră.



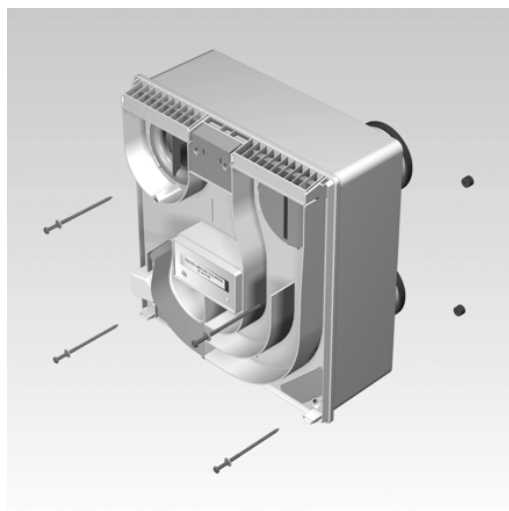
5.2. Sigilarea țevilor

Verificați banda de etanșare, pentru a fi siguri că este fixată împrejurul țevilor.



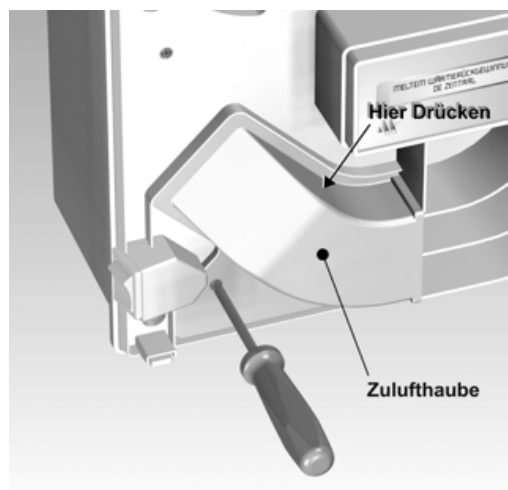
5.3. Înserarea șuruburilor de montare a aparatului

- Puneți șaibele pe șurub, apoi inserați șaibele în găuri
- Puneți inelele de centrare pe șuruburi, în așa fel încât șuruburile să fie 1cm ieșite
- Pentru montajul aparent, folosiți șuruburile pentru montare 5*120mm
- Pentru montajul îngropat, folosiți șuruburile pentru montare 5*100mm



5.4. Îndepărtarea capacului pentru conexiunea electrică

- Deșurubați șurubul de pe capacul aerului introdus
- Apăsăți cu 2 degete cârligele, după care ridicați capacul
- Pentru modelul M-WRG-S/Z-A, capacul de la rețea trebuie îndepărtat



5.5. Montarea aparatului

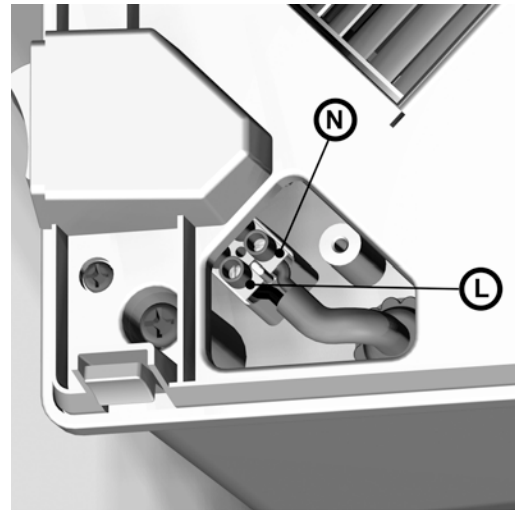
- Inserați cablul de curent prin spatele aparatului după care inserați cele 2 filtre în țevi și introduceți carcasa în perete/caseta de polistiren
- Verificați dacă găurile pentru șuruburi sunt aliniate cu diblurile
- Aparatul trebuie să potrivească exact în perete
- Strângeți ușor șuruburile pentru montare a aparatului
- Verificați poziția aparatului cu un boloboc, și modificați dacă este necesar
- Strângeți șuruburile pentru montarea aparatului la maxim



5.6. Conectarea aparatului de ventilație

Atenție: Instalația electrică trebuie executată de un electrician, pentru că instalarea necorespunzătoare va distruge aparatul și va anula garanția.

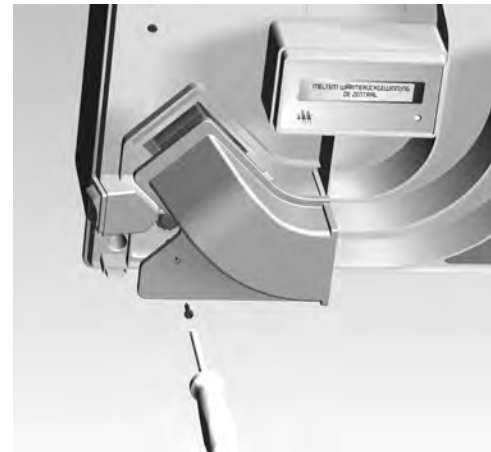
- Conectați faza și nulul ca și în desen
- Nu este necesar circuit de împământare
- Pentru modelul M-WRG-S/Z-A, urmați instrucțiunile de utilizare ale aparatului



5.7. Punerea capacelor pentru conexiunea electrică înapoi

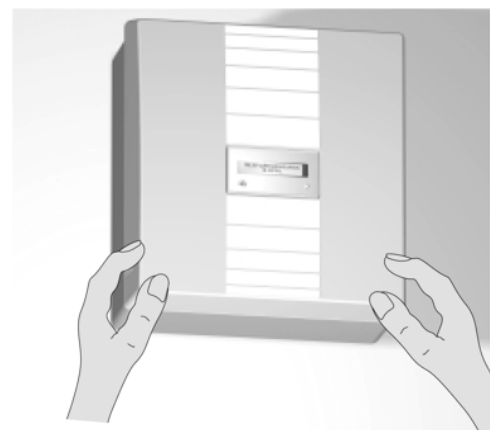
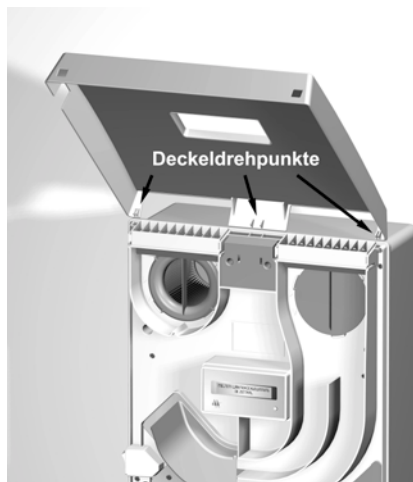
Atenție: Din motive de siguranță aparatul nu trebuie pornit fără montarea capacului aerului introdus. Capacul protejează împotriva șocurilor electrice și asigură introducerea unei cantități optime de aer!

- Puneți capacul pentru conexiunea electrică la loc, și apăsați până auziți un click
- Inserați un șurub cruce de 3,5*3,5 mm și strângeți
- Inserați capacul pentru conectarea la rețea



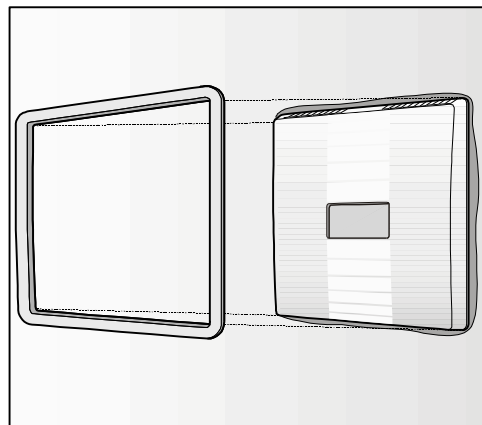
5.8. Închiderea carcasei

- Luați carcasa cu 2 mâini
- Plasați-o deasupra aparatului și inserați cârligele în locurile corespunzătoare
- Acoperiți aparatul cu carcasa
- Împingeți ușor carcasa în partea de jos, pentru a pune cârligele în locul corespunzător



6. Instalarea ramei de mascare

Rama de mascare este un accesoriu opțional pentru a acoperi imperfecțiunile din jurul aparatului. Aceasta se aplică peste aparat, după instalarea dispozitivului.



7. Instalarea grilei de fațadă

Atentie: Din motive de siguranță este obligatorie montarea grilelor pe fațadă.



8. Pornirea aparatului de ventilație

Porniți aparatul și operați-l conform manualului de utilizare.